

FIG.111

 **TOLÓZÁR zGAT**



Szeleptest anyaga	névleges nyomás	névleges méret	max. hőmérséklet
D gömbgrafitos öntvény	C 16 bar	DN 40-600*	70°C

- DN650-DN800 kérés esetén

 A nyomástartó berendezések megfelelnek a 2014/68 / UE irányelvnek CE jelölés DN≥32 esetén

## TERMÉK JELLEMZŐK

- magas tömörzárási képesség (szivárgásmenteségi besorolás: A-oszt. az EN-12266-1 szerint)
- beépítési méret: a 14 acc EN 558-1 széria szerint, F4 acc. to DIN 3202
- karimacsatlakozás: EN-1092-2
- EPOXY festés RAL 5002 színben 300 µm vastagságban
- hajtómű fogadására előkészítve

## FELHASZNÁLÁS

felhasználási terület



ipar



ipari víz



ivóvíz

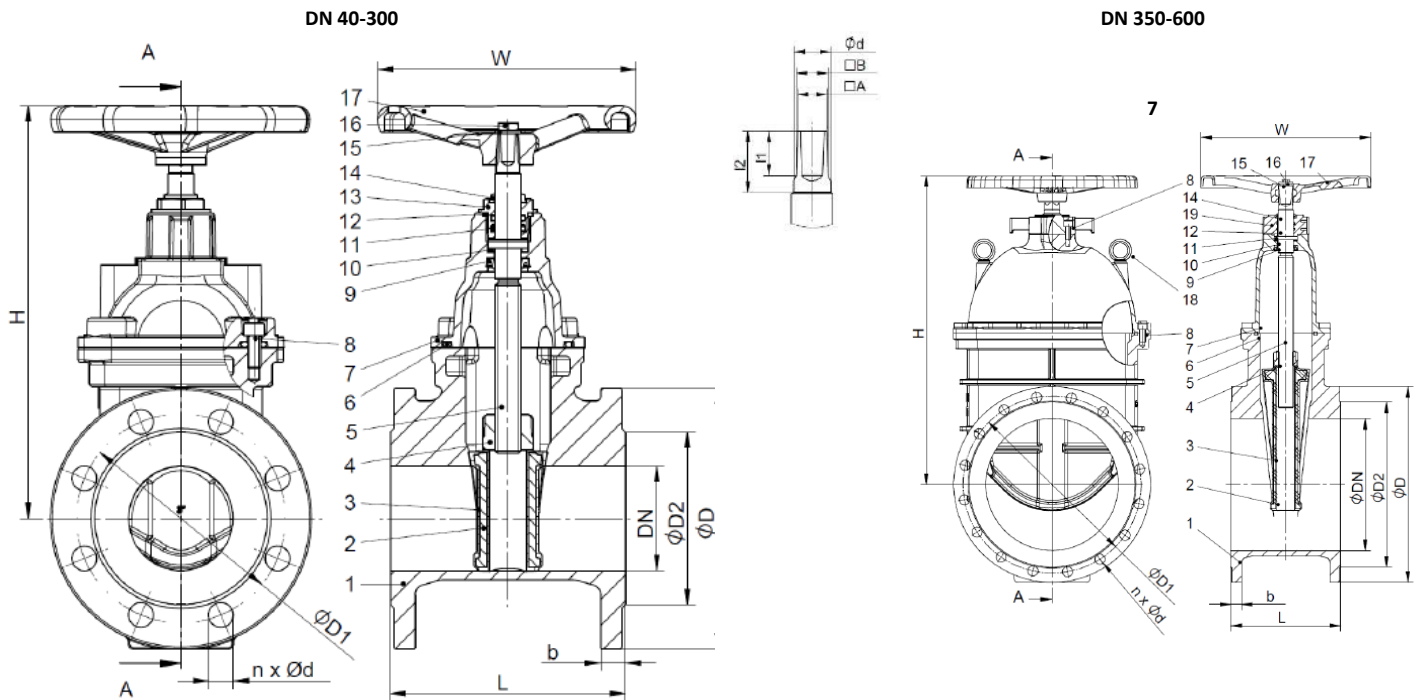


semleges folyadékok

A változtatás jogát fenntartjuk!

Oldal: 1 / 4

Direkt Pólus Kft.  
H-8000 Székesfehérvár, Vág utca 4.  
Tel.: +36 22 501 190  
e-mail: [ertekezes@direktpolus.hu](mailto:ertekezes@direktpolus.hu)

**FIG.111**
**ANYAGOK, MÉRETEK**


ház anyaga		D	
típus		57	36
1	ház	EN-GJS-500-7 5.3200 (ex.JS1050)	
2	záró ék	EN-GJS-500-7 5.3200 (ex.JS1050)	
3	záró ék bevonat	EPDM	
4	menetes persely	CuZn36Pb2As	
5	szelepszár	X20Cr13	
6	fedéltömítés	EPDM	
7	fedél	EN-GJS-500-7 5.3200 (ex.JS1050) 8.8	
8	csavar	C15, C15R, C15E	
9	záró gyűrű	EPDM	
10	alátét	nylon	
11	O-gyűrű	EPDM	
12	O-gyűrű	EPDM	
13	tolócsapágy	CuZn36Pb2As	
14	záró gyűrű	NBR/EPDM	
15	alátét	C15, C15R, C15E	
16	csavar	C15, C15R, C15E	
17	kézi kerék	EN-GJS-500-7 5.3200 (ex.JS1050) 8.8	
18	csavar	-	C15, C15R, C15E
19	fedlap	-	EN-GJS-7-5.3200 (ex.JS1050)
max hőmérséklet		70°C	

FIG.111

DN	40	50	65	80	100	125	150	200	250	300	350	400	450	500	600
L (mm)	140	150	170	180	190	200	210	230	250	270	290	310	330	350	390
H (mm)	235	240	250	312	335	385	438	543	645	728	812	923	974	1073	1254
PN10	-	-	-	-	-	-	-	340	400	455	505	565	615	670	780
	150	165	185	200	220	250	285	340	405	460	520	580	640	715	840
PN16	-	-	-	-	-	-	-	495	350	400	460	515	565	620	725
	110	125	145	160	180	210	240	295	355	410	470	525	585	650	770
D2 (mm)	84	99	118	132	156	184	211	266	319	370	429	480	548	609	720
PN10	-	-	-	-	-	-	-	20	22	24,5	24,5	24,5	25,5	26,5	30,0
	19	19	19	19	19	19	19	20	22	24,5	26,5	28,0	30,0	31,5	36,0
PN16	-	-	-	-	-	-	-	8	12	12	16	16	20	20	20
	4	4	4	8	8	8	8	12	12	12	16	16	20	20	20
PN10	-	-	-	-	-	-	-	23	23	23	23	28	28	28	31
	19	19	19	19	19	19	23	23	28	28	28	31	31	34	37
W (mm)	160	160	160	200	250	250	320	320	320	360	600	600	600	730	730
C (mm)	5,0	5,0	5,0	5,0	6,0	6,0	7,0	7,5	9,0	10,0	14	16	17	18	18
□A (mm)	12,8	12,8	12,8	14,5	17,0	17,2	18,7	20,0	20,0	20,0	30,0	30,0	35,0	35,0	35,0
□B (mm)	13,8	13,8	13,8	15,6	19,5	19,7	21,7	22,0	22,0	22,0	-	-	-	-	-
∅ d (mm)	17	17	17	18	24	24	24	26	26	28	38	38	42	45	45
l1 (mm)	20	20	20	22	25	25	30	30	30	30	45	45	45	45	45
l2 (mm)	28	28	28	27	32	32	40	40	40	40	66	60	130	60	60
súly															
PN10	-	-	-	-	-	-	-	58,0	85,0	131,0	182,6	262,4	320,0	400,0	630,0
	8,0	9,0	11,8	14,2	18,6	26,6	36,2	58,4	85,4	132,0	182,6	262,4	320,0	400,0	630,0

### Hajtómű szereléséhez szükséges méretek és alkatrészek

DN	40	50	65	80	100	125	150	200	250	300
ISO 5210	F10	F10	F10	F10	F10	F10	F10	F10	F14	F14
ISO 5210/B1 ∅d mm	42	42	42	42	42	42	42	42	60	60
kuplung	12x8x32	12x8x32	12x8x32	12x8x32	12x8x32	12x8x32	12x8x32	12x8x32	18x11x50	18x11x50
csavar EN ISO 4762	2db M12x16 8.8	2db M12x16 8.8	2db M12x16 8.8	2db M12x16 8.8	2db M12x16 8.8	4db M10x16 8.8	4db M10x16 8.8	4db M10x16 8.8	4db M16x16 8.8	4db M16x16 8.8
	csavar EN ISO 4017	M8x35	M8x35	M8x35	M8x35	M10x35	M10x35	M10x35	M10x35	M12x50
anya ISO 7094	M8	M8	M8	M8	M8	M10	M10	M10	M12	M12
nyitási nyomaték Nm	12	25	30	50	55	60	80	110	150	200
fordulatok száma a teljes zárásig	13	19	19	26	25	32	33	44	55	53

### Hajtómű fogadására előkészítve

DN	ISO karima	∅E	∅E1	∅E2	h	n-∅d2	∅d1	L3	L1	T	L2
350	F14	175	140	100	4,5	4-18	30	65	5	8	60
400	F14	175	140	100	4,5	4-18	30	65	5	8	60
450	F14	175	140	100	4,5	4-18	30	65	5	8	60
500	F14	175	140	100	4,5	4-18	30	65	5	8	60
600	F14	175	140	100	4,5	4-18	30	65	5	8	60
700	F16	210	165	130	5,5	4-22	40	80	5	12	63
800	F25	300	254	200	5,5	8-18	50	100	10	14	70

## FIG.111

### Záró nyomaték

DN	350	400	450	500	600	700	800
Nm	370	430	470	500	600	800	1200

### Fordulatok száma a teljes záráshoz

DN	350	400	450	500	600	700	800
fordulat	30	35	40	45	50	50	57

### AUMA hajtómű típusa méretenként

DN	PN	TYP AUMA	NYOMATÉK	ISO csatl.	L	H	súly
40-50		SA 07.2	10-30	F10	514	288	19
65-100		SA 07.6	20-60	F10	514	288	21
125-200		SA 10.2	40-120	F10	536	290	23,5
250-300		SA 14.2	100-250	F14	725	316	48
350-600		SA 14.6	260-500	F14	728	316	53
700		SA 16.2	450-1000	F16	795	430	83
800		SA 25.1	1100-2000	F25	922	851	152

### STANDARD TÍPUS

- áram szükséglet- 400 V
- végálláskapcsoló
- túltöltés elleni védelem
- elektromechanikus vezérlőegység
- hővédelem
- hőkioldó
- kézi kerék manuális nyitáshoz