

FIG.497

 **PILLANGÓSZELEP zBUT**



Szeleptest anyaga	névleges nyomás	névleges méret	max. hőmérséklet
B gömbgrafitos öntvény	C 16 bar	DN 32-300	110°C*
	B 10 bar	DN 350-600	

- *maximum megengedett hőmérséklet 120°C (rövid ideig)

TERMÉK JELLEMZŐK

- szivárgásmentességi besorolás: A-oszt. az EN-12266-1 szerint
- tesztelve az EN-12266-1 szabvány szerint
- környezetbarát
- csatlkozás az EN 1092-2 szabvány szerint
- beépítési méret EN 558 1 széria szabvány szerint
- epoxy festés 150 micronos vastagságban RAL5002 színben
- mandzsetta anyaga: EPDM

FELHASZNÁLÁS

felhasználási terület



fűtés



hűtés és
légtudicionálás



hajógyártás



energia ipar

alkalmazható
közegek



ipari víz



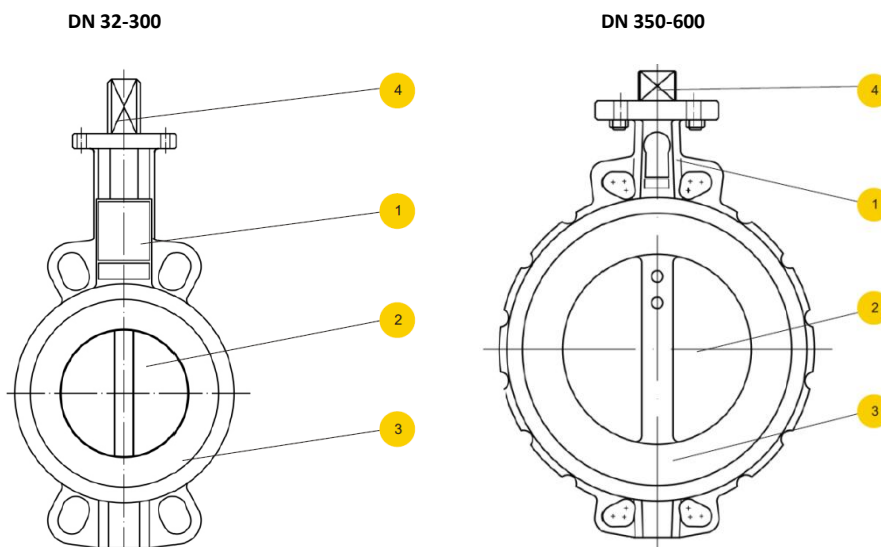
glikol (40%)



semleges folyadékok



sűrített levegő

ALKATRÉSZEK, ANYAG MINŐSÉGEK


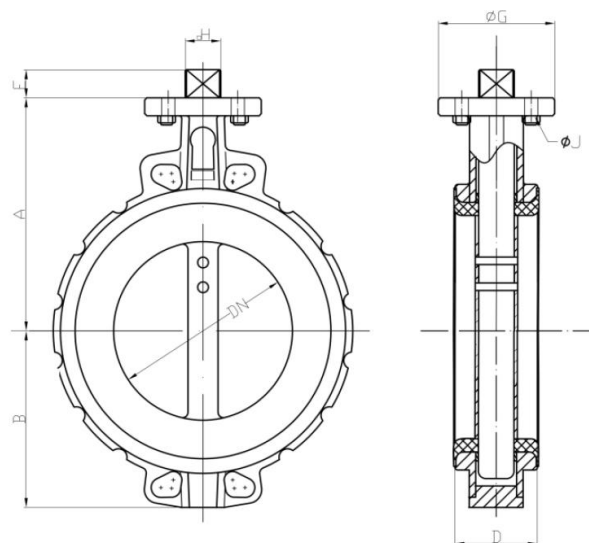
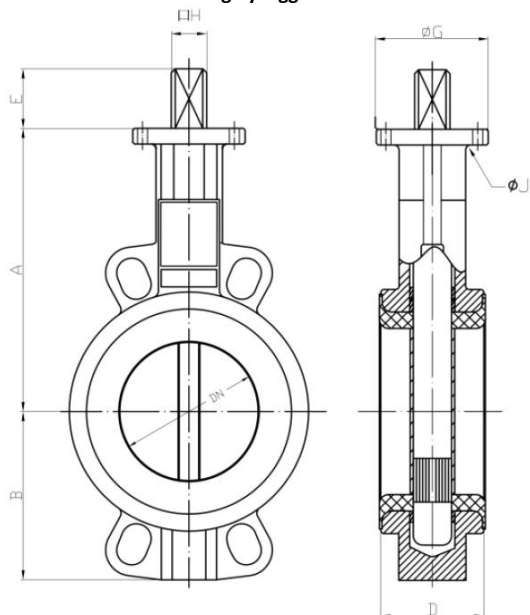
	tipus	67	D6	68	A6
1	szeleptest	EN-GJS-400-15 5.3106 (ex.JS1030)+ epoxy			
2	tányér	EN-GJS-400-15 5.3106 (ex.JS1030) EN-GJS-500-7		1.4408	
3	mandzsetta	EPDM			
4	szelepszár	AISI416			
	működtetés	kézikar	kézi csigahajtómű	kézikar	kézi csigahajtómű
	Tmax	110°C*			

- * maximum megengedett hőmérséklet 120°C (rövid ideig)

MÉRETEK

szabad tengelyvéggel DN 32-300

Szabad tengelyvéggel DN 350-600

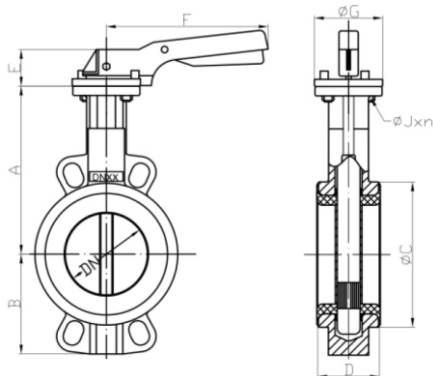


DN		A	B	D	ØG	E	H	ØJ	nxØM	ISO	NYOMATÉK*	súly	
mm	coll	mm										Nm	kg
32	5/4"	116	60	33	65	32	7x7	50	4x Ø7	F-05	11	1,75	
40	6/4"	125	64	33	65	32	9x9	50	4x Ø7	F-05	11	2,00	
50	2"	132	75	43	65	32	9x9	50	4x Ø7	F-05	16	2,50	
65	2,5"	137	86	46	65	32	9x9	50	4x Ø7	F-05	26	3,00	
80	3"	153	93	46	65	32	9x9	50	4x Ø7	F-05	33	3,52	
100	4"	175	105	52	65	32	11x11	50	4x Ø7	F-05	53	4,50	
125	5"	187	120	56	90	42	14x14	70	4x Ø9	F-07	81	7,00	
150	6"	210	142	56	90	42	14x14	70	4x Ø9	F-07	119	8,25	
200	8"	237	169	60	125	36	17x17	102	4x Ø11	F-10	194	14,00	
250	10"	275	203	68	150	38	22x22	125	4x Ø13	F-12	308	25,75	
300	12"	305	233	78	150	38	27x27	125	4x Ø13	F-12	595	33,65	
350	14"	334	260	78	150	45	27x27	125	4x Ø14	F-12	969	54,50	
400	16"	361	307	102	150	50	27x27	125	4x Ø14	F-12	1307	89,85	
450	18"	401	339	114	210	50	30x30	165	4x Ø22	F-16	1787	107,40	
500	20"	480	368	127	210	65	36x36	165	4x Ø22	F-16	2288	155,75	
600	24"	565	459	154	300	70	46x46	165	4x Ø22	F-16	3711	231,10	

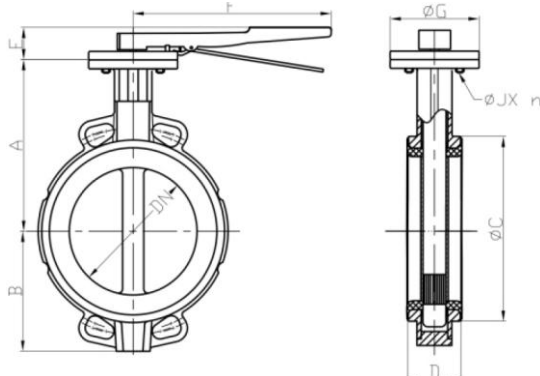
• * a helyes nyomték kiválasztásához javasolt hozzászámolni 30% korrekciós tényezőt.

FIG.497

lakatosható kézikarral DN 32-DN-150

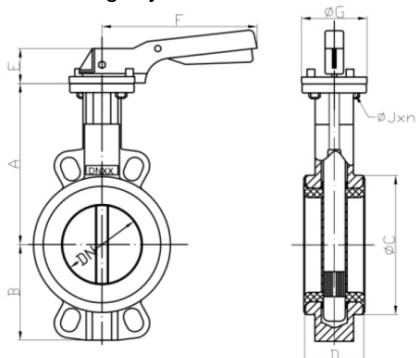


lakatosható kézikarral DN 200-DN 300

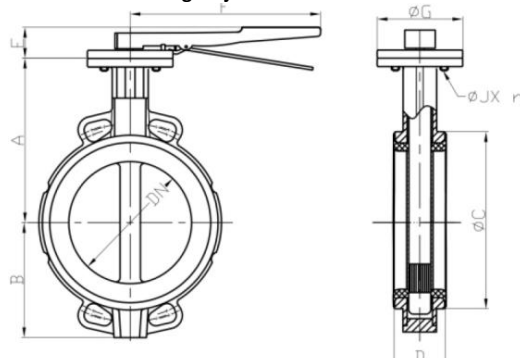


DN		A	B	D	øC	E	F	øJ	øG	
mm	coll	mm								
32	5/4"	116	55	33	73	70	195	50	65	
40	6/4"	125	59	33	82	70	195	50	65	
50	2"	132	75	43	90	70	195	50	65	
65	2,5"	137	86	46	103	70	195	50	65	
80	3"	153	93	46	120	70	195	50	65	
100	4"	175	105	52	152	70	195	50	65	
125	5"	187	120	56	180	71	278	70	90	
150	6"	210	142	56	207	71	278	70	90	
200	8"	237	169	60	260	40	355	102	125	
250	10"	275	203	68	315	44	507	125	150	
300	12"	305	233	78	370	44	507	125	150	

kézi csigahajtóművel DN 100-DN-350



kézi csigahajtóművel DN 350-600



DN		A	B	D	E	F	G	H	øK	øJ
mm	coll	mm								
100	4"	175	105	52	221	156	45	116	150	50
125	5"	187	120	56	233	156	45	168	250	70
150	6"	210	142	56	256	156	45	168	250	70
200	8"	237	169	60	284	241	53	193	300	102
250	10"	275	203	68	320	223	78	190	300	125
300	12"	305	233	78	350	223	78	190	300	125
350	14"	334	260	78	379	223	78	190	300	125
400	16"	361	307	102	423	270	120	208	400	125
450	18"	401	339	114	463	270	120	258	400	165
500	20"	480	368	127	545	339	120	222	300	165
600	24"	565	459	154	630	339	120	222	300	165

FIG.497

KV (m³/h) a tányér helyzete függvényében

DN	90°	80°	70°	60°	50°	40°	30°	20°	10°
32	78	72	48	30	18	10	5	2	0,04
40	78	72	48	30	18	10	5	2	0,04
50	98	90	60	38	23	13	6	3	0,05
65	167	152	102	64	38	21	10	5	0,09
80	258	235	156	99	60	33	15	8	0,17
100	512	468	310	196	118	67	31	15	0,26
125	872	793	529	334	202	113	52	25	0,43
150	1347	1226	817	516	312	175	81	38	0,68
200	2675	2434	1623	1025	620	348	160	76	1,7
250	4555	4145	2764	1746	1055	592	273	129	2,6
300	7037	6403	4269	2697	1630	914	422	200	3,4
350	10165	9250	6167	3897	2355	1321	610	288	5,1
400	13799	12720	8481	5359	3239	1817	839	396	6,8
450	18514	16848	11232	7097	4289	2407	1101	525	9,4
500	23805	21662	14442	9125	5515	3095	1428	675	11,9
600	36778	33468	22312	14098	8521	4781	2207	1042	18,8

MŰKÖDÉSI NYOMATÉK (Nm) A SZELEP BEZÁRÁSÁHOZ

DN	10 bar	16 bar
32	9	10
40	11	12
50	15	16
65	24	26
80	31	33
100	48	53
125	73	81
150	106	119
200	177	194
250	281	308
300	410	595
350	475	969
400	746	1307
450	1112	1787
500	1356	2268
600	2468	3711