

FIG.234

**GONDOZÁSMENTES ELZÁRÓ zBEL**



Szeleptest anyaga	névleges nyomás	névleges méret	max. hőmérséklet
<b>A</b> szürkeöntvény	<b>C</b> 16 bar	DN <b>15-250</b>	300°C
<b>C</b> gömbgrafitos szürkeöntvény	<b>C</b> 16 bar <b>D</b> 25 bar	DN <b>15-200</b>	350°C
<b>F</b> öntött acél	<b>E</b> 40 bar	DN <b>15-200</b>	450°C
<b>I</b> öntött saválló acél	<b>E</b> 40 bar	DN <b>15-200</b>	400°C

A nyomástartó berendezések megfelelnek a 2014/68 / UE irányelvnek CE jelölés DN≥32 esetén

### TERMÉK JELLEMZŐK

- magas tömörzárási képesség (szivárgásmenteségi besorolás: A-oszt. az EN-12266-1 szerint)
- kompakt felépítés
- környezetbarát
- nyomáspróbázva a EN-12266-1 szabvány szerint
- beépítési méret az EN 558 series 1 szabvány szerint
- karima csatlakozás A, C, E, anyagminőségben az EN 1092-2 szabvány szerint
- karima csatlakozás F, I, anyagminőségben az EN 1092-1 szabvány szerint

### FELHASZNÁLÁS

felhasználási terület



ipar



fűtés



hajógyártás



hűtés és légkondicionálás

alkalmazható közegek



ipari víz



gőz



semleges folyadékok



sűrített levegő



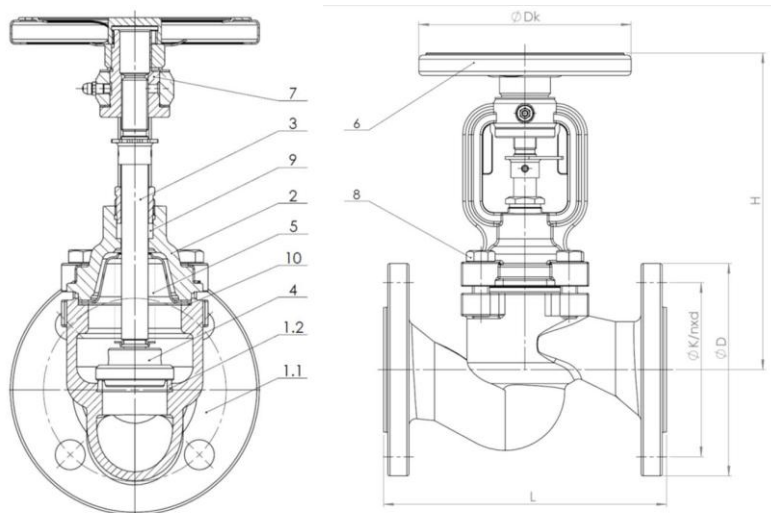
glikol



hőközlő olaj

FIG.234

ANYAGOK, MÉRETEK

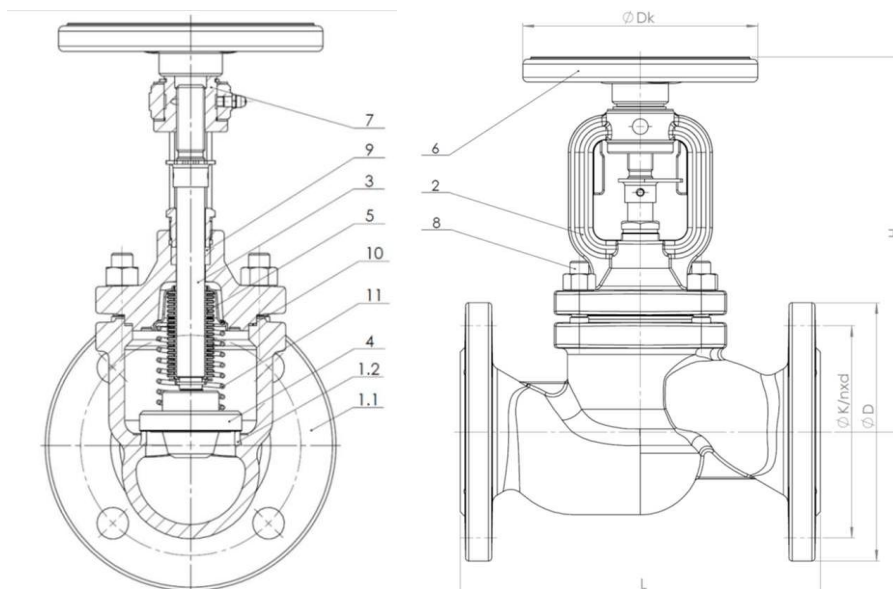


	Test anyaga	A	C
	típus	01; 04; 71	01; 04; 71
1.1	szeleptest	EN-GJL-250 5.1301 (ex.JL1040)	EN-GJS-400-18-LT 5.3103 (ex.JS1025)
1.2	ülékgyűrű	X12Cr13 1.4006	
2	fedél	EN-GJS-400-18-LT 5.3103 (ex.JS1025)	
3	szelepszár	X20Cr13 1.4021	
4	tányér	X20Cr13 1.4021	
5	membrán	X6CrNiMoTi-17-12-2	
6	kézi kerék	acél	
7	persely	11SMnPb30	
8	csavar	8.8	A2-70
9	tömszelence	grafit	
10	fedéltömítés	grafit+CrNiSt	
	max. hőmérséklet	300°C	350°C

DN	15	20	25	32	40	50	65	80	100	125	150	200	250	
L (mm)	130	150	160	180	200	230	290	310	350	400	480	600	730	
D <sub>k</sub> (mm)	125	125	125	125	150	150	175	200	250	300	400	500	600	
H	178	178	193	201	224	228	270	295	325	380	427	569	645	
Kvs	01;04	5,9	7,4	13,0	18,0	30,0	41,0	79,0	115,0	181,0	225,0	364,0	725,0	-
	71	3,4	6,3	9,4	16,0	26,0	40,0	70,0	106,0	170,0	245,0	360,0	-	-
súly	01;04	3,2	3,9	4,85	6,5	9,0	11,0	15,8	24,3	35,0	49,0	76,0	130,5	210,0
	71	3,2	3,9	5,0	6,7	9,3	11,5	16,3	21,4	36,0	51,5	78,0	130,5	-

A változtatás jogát fenntartjuk!

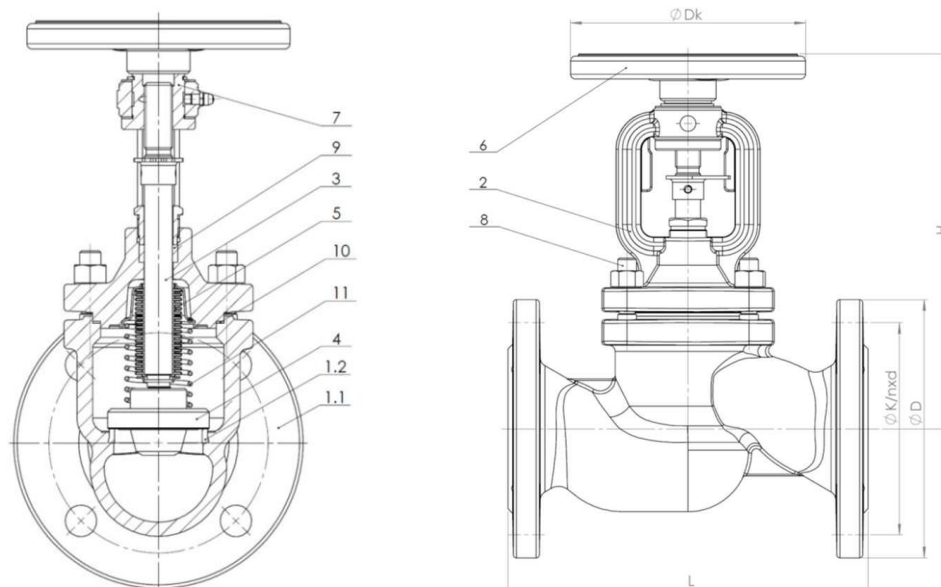
FIG.234



Test anyaga	F			
	01; 11	14	31; 30	71
1.1 szeleptest	GP240GH 1.0619			
1.2 üléggyűrű	X20Cr13 1.4021/stellite			
2 ház fedél	GP240GH 1.0619			
3 szelepszár	X8CrNiS18-9 1.4305			
4 tányér	X20Cr13 1.4021	kiegyensúlyozott tányér X20Cr13 1.4021	SDNR X20Cr13 1.4021	fojtó tányér X20Cr13 1.4021
5 membrán	X6CrNiTi-18-10			
6 kézi kerék	öntöttvas			
7 persely	11SMnPb30			
8 csavarok, anyák	A2-70			
9 tömszelence	grafit			
10 fedél tömítés	grafit+CrNiSt			
11 rugó	-	-	1.4057	-
max. hőmérséklet	450°C			

DN	15	20	25	32	40	50	65	80	100	125	150	200
L (mm)	130	150	160	180	200	230	290	310	350	400	480	600
Dk (mm)	120	120	120	160	160	195	195	280	280	350	350	500
H (mm)	189	189	189	220	295	295	295	368	368	523	523	627
K <sub>vs</sub> (m <sup>3</sup> /h)	6,0	8,7	15,5	25,3	28,8	46,5	76,4	113,2	180,2	238,7	358,2	552
súly (kg)	4,3	5,1	6,0	7,6	11,5	13,7	20,1	27,5	44,0	65,5	110,0	172,5

FIG.234



	Test anyaga Típus	I		
		10; 12	09	40; 39
1.1	szeleptest	G-C5CrNiMo19-11-2 1.4408		
1.2	ülékgyűrű	X5CrNiMo17-12-2 1.4401/stellite		
2	ház fedél	G-X5CrNiMo19-11-2 1.4408		
3	szelepszár	X6CrNiMoTi17-12-2 1.4571		
4	tányér	X6CrNiMoTi17-12-2 1.4571	kiegyensúlyozott tányér X20Cr13 1.4021	SDNR X20Cr13 1.4021
5	membrán	X6CrNiMoTi17-12-2 1.4571		
6	kézi kerék	acél		
7	persely	11SMnPb30		
8	csavar, anya	A2-70; A4		
9	tömszelence	grafit		
10	fedéltömítés	grafit+CrNiSt		
11	rugó	-		X17CrNi16-2
max. hőmérséklet		400°C		

DN	15	20	25	32	40	50	65	80	100	125	150	200
L (mm)	130	150	160	180	200	230	290	310	350	400	480	600
Dk (mm)	125	125	125	125	200	200	250	250	300	300	400	500
H (mm)	190	190	190	195	240	240	270	300	450	520	570	627
súly (kg)	3,8	4,9	5,7	7,4	10,7	13,1	19,5	25,7	43,9	64,8	95,0	152,0

**NYOMÁS-HŐMÉRSÉKLET DIAGRAMM**

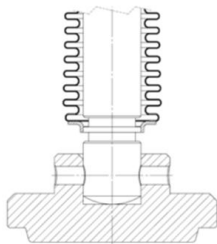
Acc.EN 1092-2	PN			-10°C±120°C	150°C	200°C	250°C	300°C	350°C	400°C	450°C
EN-GJL-250	6	bar		6	5,4	4,8	4,2	3,6	-	-	-
	16			16	14,4	12,8	11,2	9,6	-	-	-
EN-GJS-400-18LT	16			16	15,5	14,7	13,9	12,8	11,2	-	-
	25			25	24,3	23	21,8	20	17,5	-	-
Acc. EN-1092-1			-20°C±<-10°C	-10°C±100°C	150°C	200°C	250°C	300°C	350°C	400°C	450°C
GP240GH+N	40	bar	30	37,1	35,2	33,3	30,4	27,6	25,7	23,8	-
Acc. EN 1092-1			-60°C±<-10°C	-10°C±100°C	150°C	200°C	250°C	300°C	350°C	400°C	450°C
G-X5CrNiMo19-11-2	40	bar	40	40	36,3	33,7	31,8	29,7	28,5	27,4	-

**KARIMA CSATLAKOZÁS PN-EN 1092-1/-2**

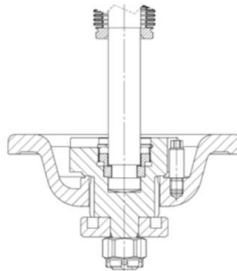
DN		15	20	25	32	40	50	65	80	100	125	150	200	250	300
PN 6	D (mm)	80	90	100	120	130	140	160	190	210	240	265	320	-	-
	K (mm)	55	65	75	90	100	110	130	150	170	200	225	280	-	-
	nxd (mm)	4x11	4x11	4x11	4x14	4x14	4x14	4x14	4x14	4x18	4x18	8x18	8x18	8x18	-
PN 16	D (mm)	95	105	115	140	150	165	185	200	220	250	285	340	405	460
	K (mm)	65	75	85	100	110	125	145	160	180	210	240	295	355	410
	nxd (mm)	4x14	4x14	4x14	4x19	4x19	4x19	4x19	8x19	8x19	8x19	8x23	12x23	12x28	12x28
PN 25	D (mm)	95	105	115	140	150	165	185	200	235	270	300	360	-	-
	K (mm)	65	75	85	100	110	125	145	160	190	220	250	310	-	-
	nxd (mm)	4x14	4x14	4x14	4x19	4x19	4x19	4x19	8x19	8x23	8x28	8x28	12x28	-	-
PN 40	D (mm)	95	105	115	140	150	165	185	200	235	270	300	375	-	-
	K (mm)	65	75	85	100	110	125	145	160	190	220	250	320	-	-
	nxd (mm)	4x14	4x14	4x14	4x18	4x18	4x18	8x18	8x18	8x22	8x26	8x26	12x30	-	-

**TÁNYÉR TÍPUSOK**

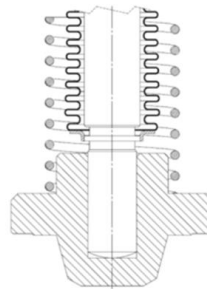
típus: 01, 11, 10, 12



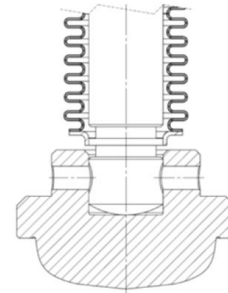
04, 14, 09



31, 40, 30, 39



71



**SZERELVÉNY TÍPUSOK**

FIG	test anyaga	névleges méret	névleges nyomás	TÍPUS
234	A szürke öntvény EN-GJL-250	15-150 mm	C 16 bar	01 szelepszár, tányér, ülékgyűrű, membrán – saválló acél
		200-250 mm	C 16 bar	04 kiegyensúlyozott tányér szelepszár, tányér, ülékgyűrű, membrán – saválló acél
		15-200 mm	C 16 bar	71 fojtó tányér szelepszár tányér, ülékgyűrű, membrán – saválló acél
234	C gömbgrafitos öntvény EN-GJS-400-18-LT	15-150 mm	C 16 bar	01 szelepszár, tányér, ülékgyűrű, membrán – saválló acél
		200 mm	C 16 bar	04 kiegyensúlyozott tányér szelepszár, tányér, ülékgyűrű, membrán – saválló acél
		15-200 mm	C 16 bar	71 fojtó tányér szelepszár tányér, ülékgyűrű, membrán – saválló acél
		15-150 mm	D 25 bar	01 szelepszár, tányér, ülékgyűrű, membrán – saválló acél
		200 mm	D 25 bar	04 kiegyensúlyozott tányér szelepszár, tányér, ülékgyűrű, membrán – saválló acél
		15-200 mm	D 25 bar	71 fojtó tányér szelepszár tányér, ülékgyűrű, membrán – saválló acél
234	F öntött acél GP240GH	15-50 mm	E 40 bar	01 szelepszár, tányér, ülékgyűrű, membrán – saválló acél
		65-100 mm	E 40 bar	11 szelepszár, tányér,, membrán – saválló acél ülékgyűrű - stellite
		125-200 mm	E 40 bar	14 szelepszár tányér, membrán – saválló acél ülékgyűrű - stellite
		15-50 mm	E 40 bar	31 laza tányér rugóval szelepszár, tányér, ülékgyűrű, membrán, rugó – saválló acél
		65-200 mm	E 40 bar	30 szelepszár, tányér, membrán – saválló acél ülékgyűrű – saválló acél/stellite
		15-200 mm	E 40 bar	71 fojtó tányér szelepszár, tányér, membrán – saválló acél ülékgyűrű – saválló acél/stellite
234	I öntött saválló acél G-X5CrNiMo19-11-2	15-50 mm	E 40 bar	10 szelepszár, tányér, ülékgyűrű, membrán – saválló acél
		65-100 mm	E 40 bar	12 szelepszár, tányér,, membrán – saválló acél ülékgyűrű - stellite
		125-200 mm	E 40 bar	09 szelepszár tányér, membrán – saválló acél ülékgyűrű - stellite
		15-50 mm	E 40 bar	40 laza tányér rugóval szelepszár, tányér, ülékgyűrű, membrán, rugó – saválló acél
		65-200 mm	E 40 bar	39 laza tányér rugóval szelepszár, tányér, ülékgyűrű, membrán, rugó – saválló acél