

ZAWÓR PŁYWAKOWY żeliwny, grzybkowy, kołnierzowy	SCHWIMMERVENTIL aus Gußeisen, mit Kegelschluß und Flanchanschlüssen	FLOAT VALVE cast iron, with disc, with flanged ends
PN10 (1,0 MPa) DN 25 - 200	kadłub prosty in Durchgangsform a straight-way form	Fig. 272
PN10 (1,0 MPa) DN 25 - 200	kadłub kątowy in Eckform angle form	Fig. 274
Max. temperatura pracy / Max. Betriebstemperatur / Max. working temperature		120°C

ZASTOSOWANIE

Woda przemysłowa zimna i gorąca,
 czynniki obojętne.

ZALETY

- wysoki stopień szczelności,
- nie wymaga konserwacji,
- bezpieczny ekologicznie.

ANWENDUNG

Kalt- und Heißbrauchwasser,
 neutrale Flüssigkeiten.

VORTEILE

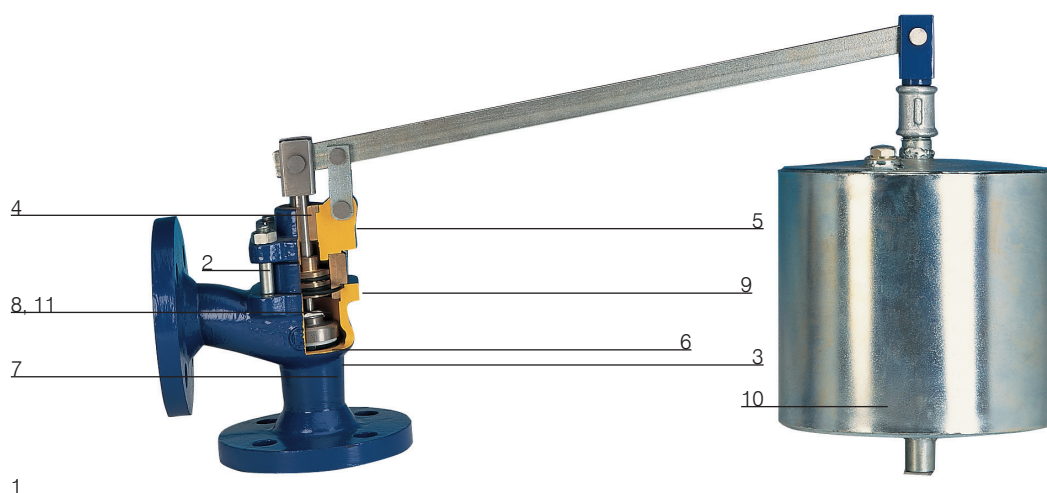
- hoher Dichtungsgrad,
- wartungsfrei,
- umweltfreundlich.

APPLICATION

Industrial cold and hot water,
 neutral fluids.

ADVANTAGES

- high tightness,
- no maintenance,
- environment-friendly.



MATERIALY • WERKSTOFFE • MATERIALS

1	Kadłub / Gehäuse / Body	EN-GJL-250
2	Pokrywa / Deckel / Bonnet	
3	Grzyb / Kegel / Disc	
4	Trzpień / Spindel / Stem	
5	Sworzeń / Bolzen / Pin	X20Cr13 1.4021
6	Wkrętka grzyba / Kegelmutter / Screw plug	
7	Pierścień kadłuba / Sitzring / Seat	X12Cr13 1.4006
8	Tłok / Kolben / Piston	
9	Tulejka / Hülse / Sleeve	CuSn10-B
10	Zespół pływaka / Schwimmer / Float	S235JR
11	Pierścień uszczelniający / Sitzdichtung des Gehäuses / Packing ring	EPDM

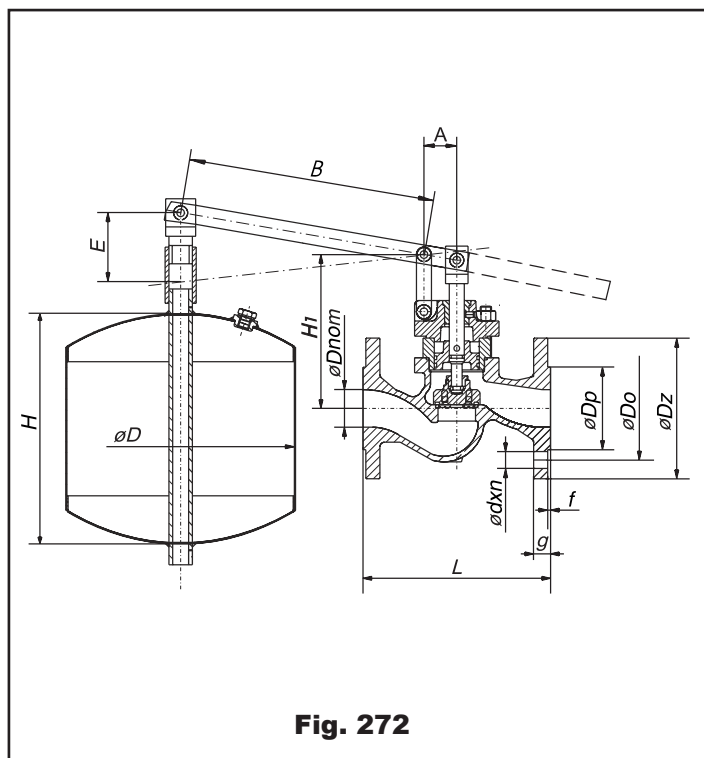


Fig. 272

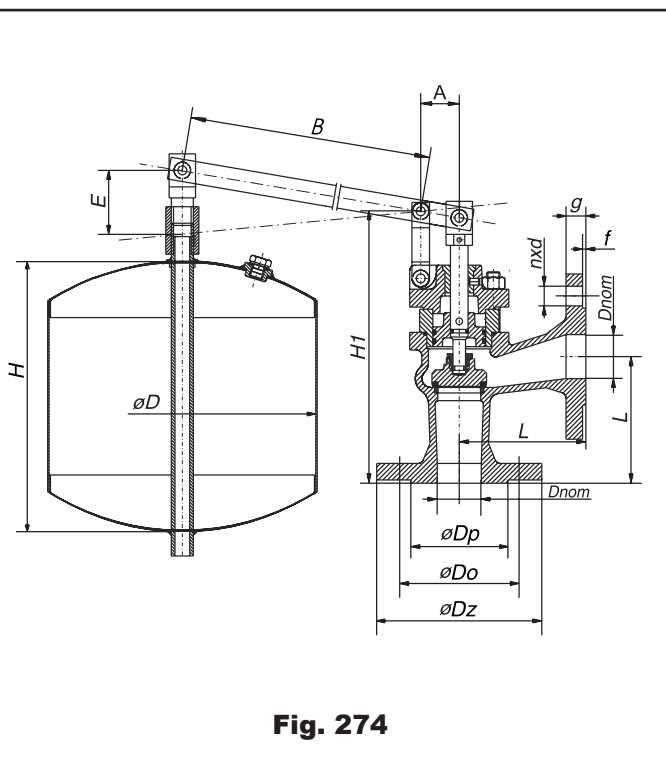


Fig. 274

Fig. 272, 274													Fig. 272		Fig. 274		Fig. 274
DN	Dz	Dp	Do	d	n	g	f	A	B	E	D	H	H ₁	L	H ₁	L	⚡ kg
mm													mm		mm		
25	115	65	85	14	4	16	2	30	400	105	270	236	122	160	218	100	9,5
32	140	76	100	19	4	18	2	30	400	135	270	236	128	180	228	105	10,7
40	150	84	110	19	4	18	3	35	600	205	270	334	157	200	260	115	15,0
50	165	99	125	19	4	20	3	35	600	240	270	334	177	230	284	125	20,0
65	185	118	145	19	4	20	3	45	700	280	270	334	211	290	334	145	26,0
80	200	132	160	19	8	22	3	55	800	320	350	428	230	310	347	155	29,0
100	220	158	180	19	8	24	3	70	900	360	350	428	241	350	391	175	37,0
125	250	184	210	19	8	26	3	85	1100	440	400	420	317	400	480	200	54,0
150	285	211	240	23	8	26	3	100	1200	480	400	520	361	480	549	225	81,0
200	340	266	295	23	12	30	3	135	1450	590	400	620	437	600	663	275	130,0

PN10	
Ciśnienie próbne kadłuba Prüfdruck Pressure test of the body	1,5 MPa
Ciśnienie zamknięcia Druck des Verschlusses Pressure of the closure	1,1 MPa

Kolnierze Flansche Flanges	EN 1092 - 2
----------------------------------	-------------

Długość zabudowy Baulänge Face to face length	EN558-1 → 1 - Fig. 272, 8 - Fig. 274 (DIN3202 → F1 - Fig. 272, F32 - Fig. 274)
---	---

ZAMAWIANIE

W zamówieniu należy podać Fig. i DN.
Informacje mają charakter ogólny.
Szczegółowych informacji udziela dział Marketingu.

BESTELLUNGEN

Bei Bestellungen sind Fig. und DN anzugeben.
Es wurden allgemeine Informationen angegeben.
Weitere Angaben werden von der Marketingabteilung mitgeteilt.

ORDERING

When ordering please specify: Fig. and DN.
These data are for information only.
Our marketing department provides you with detailed specifications.

Sekretariat tel. (0048) (074) 867 28 48
865 21 00
fax (0048) (074) 865 21 01
e-mail: zetskama@zetskama.com.pl

Sprzedaż krajowa tel. (0048) (074) 865 21 52
865 21 88
fax (0048) (074) 865 21 98
e-mail: spkraj@zetskama.com.pl

Marketing tel. (0048) (074) 865 21 74
fax (0048) (074) 865 21 98
e-mail: marketing@zetskama.com.pl